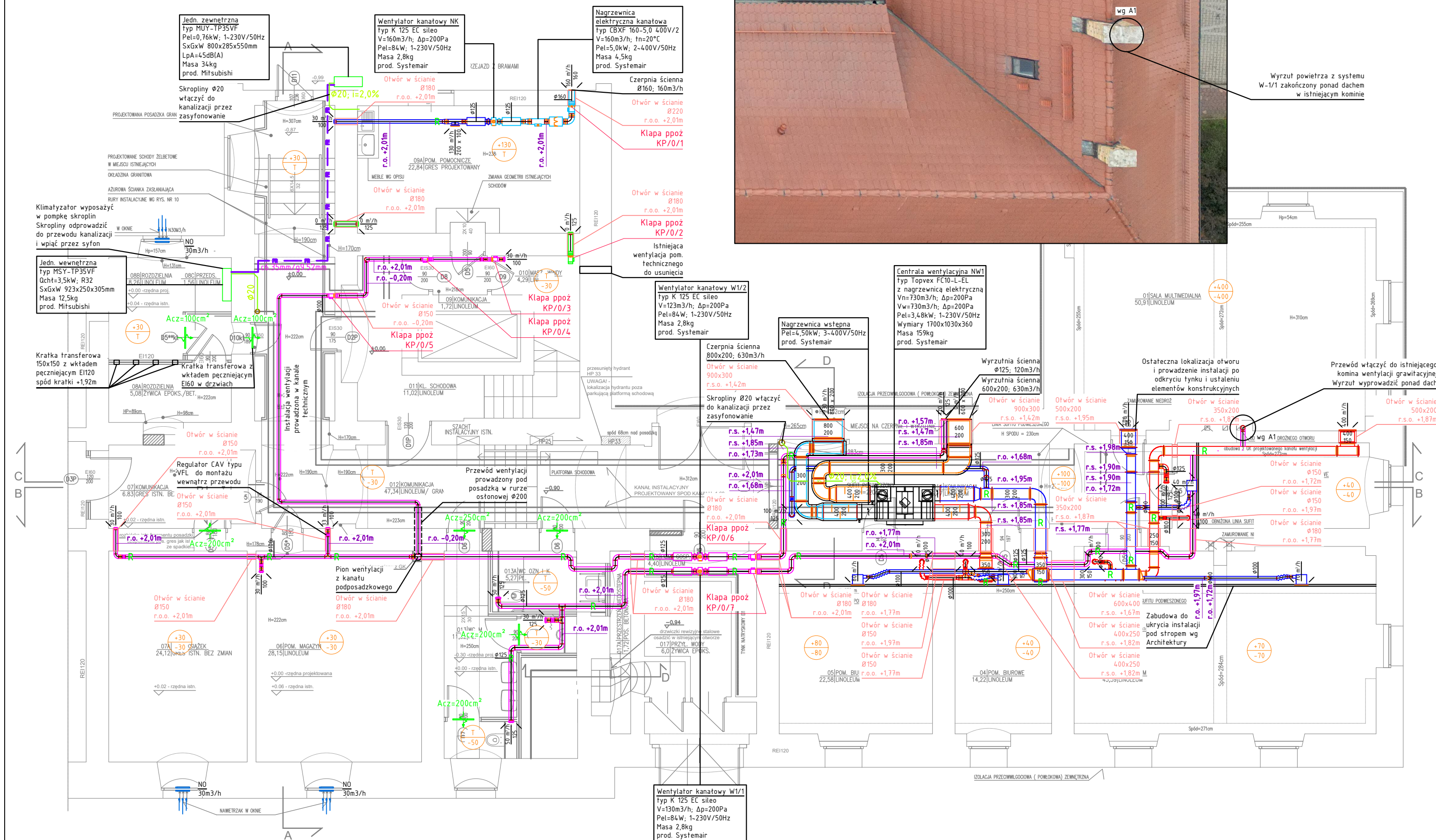


- LINIA NAWIENNA
- LINIA WYWIENNA
- LINIA CZERPNA
- LINIA WYRZUTOWA
- LINIA WYWIENNA KANAŁOWA
- LINIA TRANSFEROWA



Wyrzut powietrza z systemu
W-1/1 zakończony ponad dachem
w istniejącym komini

PRACOWNIA ARCHITEKTONICZNA

1997

ul.Strusia 10, 60-711 Poznań
tel. (061) 866 97 10, 866 54 22
fax. (061) 866 97 11
e-mail: arch1997@poczta.onet.pl
e-mail2: architekci@pa1997.pl
www.pa1997.pl

NAZWA I ADRES ZAMIERZENIA BUDOWLANEGO:
PRZEBUDOWA REMONT CZĘŚCI PRZYZIEMIA WE WSCHODNIM SKRZYDLE
BUDYNKU UAM COLLEGIUM MAIUS

61-701 POZNAŃ, UL. FREDRY 10
NR EW. DZIAŁKI 11/2, OBRĘB : POZNAŃ, ARKUSZ 22
KATEGORIA OBIEKTÓW BUDOWLANÝCH : IX

NAZWA I ADRES INWESTORA:
UNIWERSYTET im. ADAMA MICKIEWICZA w POZNANIU
UL. H. WIENIAWSKIEGO 1, 61-712 POZNAŃ

NAZWA ELEMENTU PROJEKTU BUDOWLANEGO:
PROJEKT WYKONAWCZY

TYTUŁ RYSUNKU:
RZUT PRZYZIEMIA – INSTALACJA WENTYLACJI

ARCHITEKTURA:	Imię i nazwisko	Specjalność	Nr upraw.	Podpis	1:100 SKALA:
PROJEKTANT:	mgr inż. J. Sikora mgr inż. J. Kazmierski	instalacyjna bez ograniczeń	WKP/0156 PMOS/03		
SPRAWDZAJĄCY:	mgr inż. T. Bartkowiak	instalacyjna bez ograniczeń	WKP/0115 PMOS/06		IWO1
					RYS. NR:

POZNAŃ 15 SIERPNIA 2025 R.